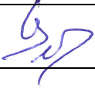


Ing. Suchý - PROJEKTOVÁ A INŽENÝRSKÁ ČINNOST

Družstevní 543, 330 12 Horní Bříza / IČ: 01256386 / mob: 724 757 343

Zodpovědný projektant:	Ing. Jaroslav Suchý		
Vypracoval :	Ing. Jaroslav Suchý 		
Objednatel - Investor :	Gymnázium a Střední odborná škola, Plasy		
Místo stavby :	Školní 280, 331 01 Plasy		
Akce :	Střecha domova mládeže, spojovací krček a dílny	Stupeň: bez ÚS a OHL	Č. výkresu : D.1.1.1 a.3)
		Datum: 02/2020	
Profese : (část)	D.1.1.1 Architektonicko - stavební řešení	Č. zakázky : 2109/1	
Obsah přílohy :	a) Textová část 3) FOTODOKUMENTACE	Formát : A4	
		Měřítko : -	Č. paré :



SITUACE



Členění na objekty:

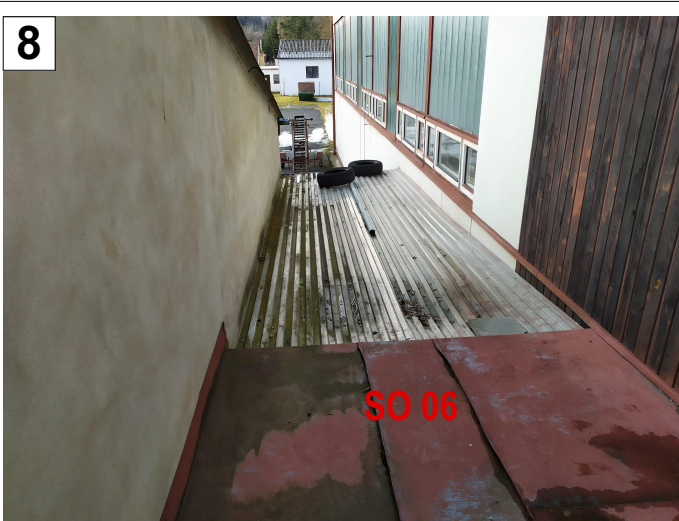
- SO 01 - internát - 2. etapa rekonstrukce
- SO 02 - chodba do internátu
- SO 03 - dílny (střecha před tělocvičnou)
- SO 04 - šatny
- SO 05 - přístavba
- SO 06 - chodba před tělocvičnou

Stávající krytina:

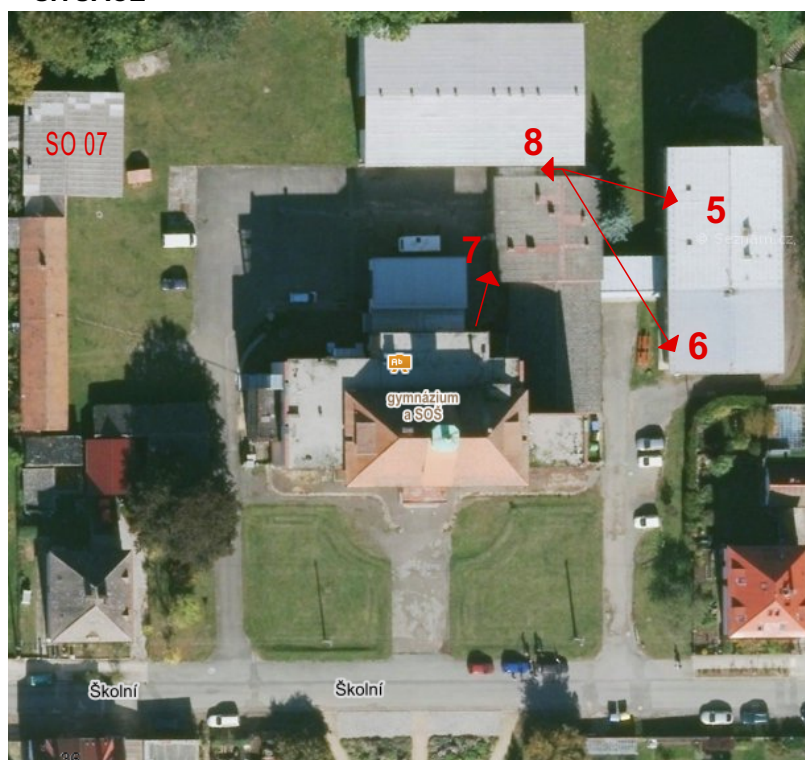
- SO 01 - plechové tabule - falcová stojatá drážka, sklon 30°
- SO 02 - plechové tabule - falcová stojatá drážka, sklon 3°
- SO 03 - cementovláknité vlnité tabule, sklon 15°, 11°
- SO 04 - cementovláknité vlnité tabule, sklon 15°
- SO 05 - asfaltová lepenka s kamínkovým posypem, sklon 3°
- SO 06 - plechové tabule - falcová stojatá drážka, sklon 3°
- SO 07 - cemento vláknité desky, sklon 16°

Navržená krytina:

- SO 01 - pálená krytina drážková (s prověřením únosnosti krovu) - 2. etapa rekonstrukce
- SO 02 - plechová krytina falcovaná klik systém
- SO 03 - plechová krytina falcovaná klik systém
- SO 04 - plechová krytina falcovaná klik systém
- SO 05 - asfaltová lepenka s břídlíčným posypem
- SO 06 - plechová krytina falcovaná klik systém
- SO 07 - střešní izol. PUR/PIR panely. Externí povrch panelu je profilován tak, aby napodoboval tvar běžné střešní krytiny a k tomu je přizpůsoben i svou barevností.



SITUACE



Členění na objekty:

- SO 01 - internát - 2. etapa rekonstrukce
- SO 02 - chodba do internátu
- SO 03 - dílny (střecha před tělocvičnou)
- SO 04 - šatny
- SO 05 - přístavba
- SO 06 - chodba před tělocvičnou
- SO 07 - školní garáž

Stávající krytina:

- SO 01 - plechové tabule - falcová stojatá drážka, sklon 30°
- SO 02 - plechové tabule - falcová stojatá drážka, sklon 3°
- SO 03 - cementovláknité vlnité tabule, sklon 15°, 11°
- SO 04 - cementovláknité vlnité tabule, sklon 15°
- SO 05 - asfaltová lepenka s kamínkovým posypem, sklon 3°
- SO 06 - plechové tabule - falcová stojatá drážka, sklon 3°
- SO 07 - cemento vláknité desky, sklon 16°

Navržená krytina:

- SO 01 - pálená krytina drážková (s prověřením únosnosti krovu) - 2. etapa rekonstrukce
- SO 02 - plechová krytina falcovaná klik systém
- SO 03 - plechová krytina falcovaná klik systém
- SO 04 - plechová krytina falcovaná klik systém
- SO 05 - asfaltová lepenka s břídlíčným posypem
- SO 06 - plechová krytina falcovaná klik systém
- SO 07 - střešní izol. PUR/PIR panely. Externí povrch panelu je profilován tak, aby napodoboval tvar běžné střešní krytiny a k tomu je přizpůsoben i svou barevností.

9



10



SITUACE



Stávající krytina:

- SO 01 - plechové tabule - falcová stojatá drážka, sklon 30°
- SO 02 - plechové tabule - falcová stojatá drážka, sklon 3°
- SO 03 - cementovláknité vlnité tabule, sklon 15°, 11°
- SO 04 - cementovláknité vlnité tabule, sklon 15°
- SO 05 - asfaltová lepenka s kamínkovým posypem, sklon 3°
- SO 06 - plechové tabule - falcová stojatá drážka, sklon 3°
- SO 07 - cemento vláknité desky, sklon 16°

Navržená krytina:

- SO 01 - pálená krytina drážková (s prověřením únosnosti krovu) - 2. etapa rekonstrukce
- SO 02 - plechová krytina falcovaná klik systém
- SO 03 - plechová krytina falcovaná klik systém
- SO 04 - plechová krytina falcovaná klik systém
- SO 05 - asfaltová lepenka s břidličným posypem
- SO 06 - plechová krytina falcovaná klik systém
- SO 07 - střešní izol. PUR/PIR panely. Externí povrch panelu je profilován tak, aby napodoboval tvar běžné střešní krytiny a k tomu je přizpůsoben i svou barevností.

Stavební objekty, které budou předmětem rekonstrukce:

- SO 01 - internát - 2. etapa rekonstrukce (výška stavby 12,3m)
- SO 02 - chodba do internátu (výška stavby 3,3m)
- SO 03 - dílny (střecha před tělocvičnou), (výška stavby 5,1m)
- SO 04 - šatny (výška stavby 4,6m)
- SO 05 - přístavek (výška stavby 2,67m)
- SO 06 - chodba před tělocvičnou (výška stavby 3,0m)
- SO 07 - školní garáž (výška stavby 6,3m)